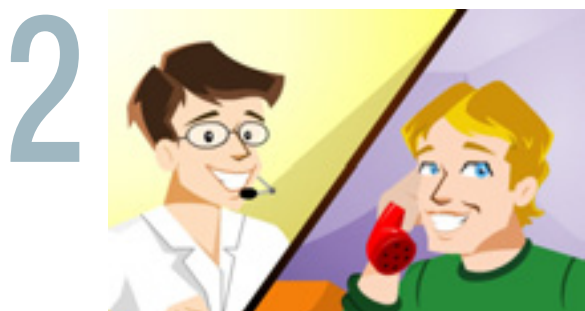


EMERGÊNCIA MÉDICA DOMICILIAR

VEJA COMO FUNCIONA:



O associado liga para a Central de Aconselhamento Médico Telefônico pelo 0800 - disponível no verso do cartão Sinasa ou na área restrita do site - e conversa com a equipe de clínicos-gerais e pediatras de plantão especializados em esclarecer dúvidas médicas cotidianas a respeito de medicamentos e dosagens, segunda opinião médica, receituários médicos, interpretação de exames. A Central funciona 24 horas por dia durante o ano todo.



Os associados recebem também orientações sobre procedimentos de primeiros-socorros em situações de urgência.



Se a equipe do Aconselhamento Médico Telefônico detectar uma situação de emergência, a orientação poderá evoluir para uma Emergência Médica Domiciliar*. Então, uma ambulância UTI com equipe médica é acionada imediatamente para o atendimento na residência ou no local de trabalho do associado Sinasa. Cerca de 80% dos casos são resolvidos no próprio local de atendimento.



Após o atendimento do serviço de Emergência Médica Domiciliar, se necessário, o associado ainda conta com a remoção para hospitais de forma gratuita.